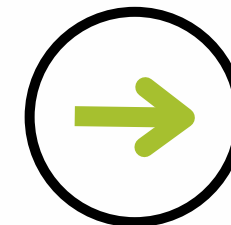




C.E.E. CAMPUS NOS FORMATIONS



www.ceeschisler.fr





INTRODUCTION

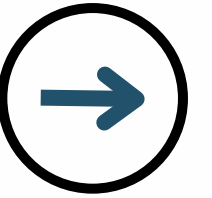
Le CEE CAMPUS, inauguré en 2019, a déjà accueilli plus de 130 apprenants, et se pose en véritable levier de recrutement en CDI pour l'entreprise C.E.E. R. SCHISLER PACKAGING SOLUTIONS.

Organisme de formation certifié Qualiopi, le CEE CAMPUS délivre des formations à la “conduite de ligne en milieu industriel”.

Fort de ses formateurs expérimentés et de la qualité de son suivi, le CEE CAMPUS permet le transfert et la préservation des savoirs sur des machines de transformation du papier et carton, ainsi que la montée en compétences et l'employabilité des apprenants.

Le CEE CAMPUS représente une véritable opportunité d'évolution pour toutes celles et ceux qui souhaitent s'intégrer, progresser et s'épanouir au sein de C.E.E. R. SCHISLER qui considère la formation comme un outil-clé au service de sa stratégie.





OBJECTIFS & TARIFS DE NOS PROGRAMMES DE FORMATION



Objectifs de tous nos programmes :

Acquérir les compétences nécessaires pour assurer la conduite, la surveillance et la maintenance de premier niveau d'une ligne de production industrielle. Garantir la qualité, la sécurité et la productivité dans le respect des procédures et normes en vigueur.



Conduite de ligne en milieu industriel 401 h

401 heures de formation dédiées à la conduite de machines de transformation de sacs en papier ou de feuilles hamburgers (wraps)

sur 12 mois (12 semaines de formation + 40 semaines de mise en application supervisée)

20 €/heure soit: 8020 €



Conduite de ligne en milieu industriel 200 h

200 heures de formation dédiées à la conduite de machines de transformation de gobelets en carton.

sur 7 mois (6 semaines de formation + 22 semaines de mise en application supervisée)

20 €/heure soit: 4000 €



Conduite de ligne en milieu industriel: programme personnalisé

Nombre d'heures de formation personnalisé dédiées à la conduite de machines de transformation de sacs en papier, ou feuilles hamburgers ou gobelets en carton.

Durée personnalisée selon besoin

20 €/heure





POUR QUI ?



Formation & handicap

Référent Handicaptel: 05 49 68 13 77

Pour toute question relative à nos formations accessibles aux personnes en situation de handicap, vous pouvez contacter directement Mme Margarette BONNEAU.

Accessibilité..... <https://www.capemploi-79.com/>

CEE CAMPUS favorise l'intégration des personnes en situation de handicap au sein de CEE PACKAGING SOLUTIONS. Si toutefois la formation proposée par CEE CAMPUS ne vous est pas accessible, CAP EMPLOI 79 saura vous orienter dans votre recherche de formation.



Demandeurs(euses) d'emploi

Demandeurs(euses) d'emploi inscrit ou non auprès de France Travail, jeune en demande d'insertion suivi par les missions locales, demandeur d'emploi reconnu travailleur handicapé, accompagné par France Travail ou Cap emploi, ne personne en activité, engagée dans une démarche d'insertion ou de réorientation professionnelle.



Collaborateurs(trices) intérimaires

L' intérimaire sélectionné signe :

- un CDII contrat à durée indéterminée intérimaire (CDII)
- & un contrat de professionnalisation ou un contrat de développement professionnel intérimaire (CDPI)
- & un contrat de mission avec son agence d'intérim.



Nouveaux collaborateurs(trices) embauchés en CDI par C.E.E. R. SCHISLER

Collaborateurs(trices) embauché(e)s directement en CDI sur un poste de conducteur de machines.





COMMENT INTEGRER LE CEE CAMPUS ?

Il n'existe aucun pré-requis de formation ou d'expérience. Nos formations sont ouvertes à tout public sous réserve de la réussite aux trois étapes suivantes sur 1 à 6 mois selon votre profil :



Observation au poste d'aide-conducteur(trice)

Lorsque cela est possible, via:

- période d'intérim,
- stage,
- ou une immersion professionnelle en entreprise.

Le(la) futur(e) apprennant(e) est invité(e) à démontrer, curiosité technique, application des procédures et respect des règles, rapidité d'exécution.



Tests de positionnement

Test dit "de la pompe" & test psychométrique.

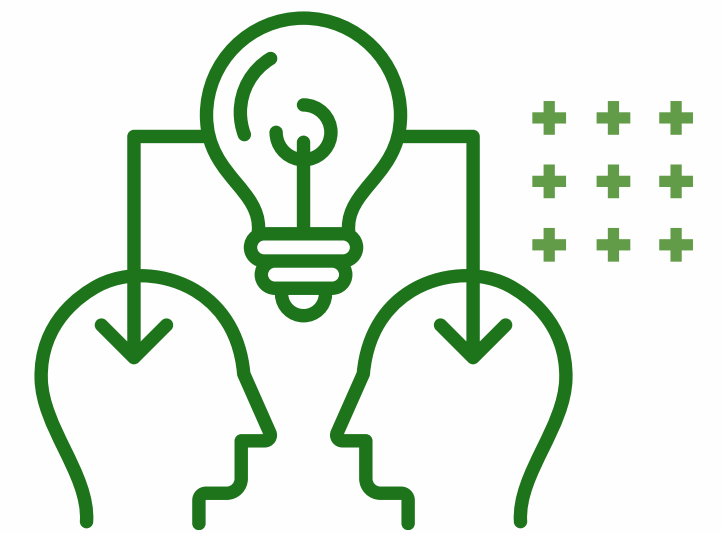
Identification de compétences acquises, d'aptitudes et de potentiels de développement, au regard des pré-requis établis.



Entretiens de motivation

Entretien avec un manager de service de production & entretien avec le service positionnement du CEE CAMPUS : identification des motivations personnelles et professionnelles, niveau d'engagement dans la formation.

MODALITES & METHODES PEDAGOGIQUES



Formateurs(trices) expérimenté(e)s

Nos formateurs(trices) sont des professionnel(le)s de la conduite de machines industrielles, spécialisé(e)s dans la transformation du papier-carton.

Tuteurs référents

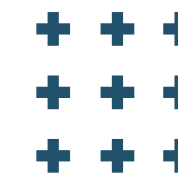
Un tuteur est nommé pour chaque apprenant: véritable sponsor, il(elle) est le référent de l'apprenant pour toute difficultés rencontrées au cours de la formation.

Formation en situation

La formation a essentiellement lieu en atelier de production, sur machines en fonctionnement, permettant : démonstrations techniques, mises en situation, observation guidée, exercices pratiques, démarrages et arrêts de la ligne, discussions sur les bonnes pratiques et erreurs fréquentes, partage d'expérience.

Evaluation des connaissances

Une évaluation finale sous forme de mise en situation réelle est organisée pour valider les compétences pratiques acquises en fin de formation.



NOS ENGAGEMENTS



Haut niveau de satisfaction

De nos apprenants et de nos donneurs d'ordres

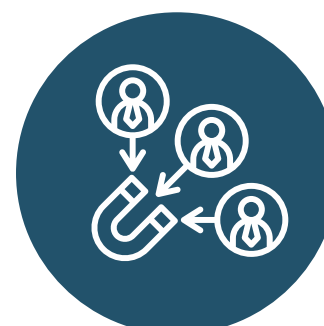


Organisme certifié

La certification qualité a été
délivrée au CEE CAMPUS au titre
de la catégorie d'action suivante:
ACTIONS DE FORMATION

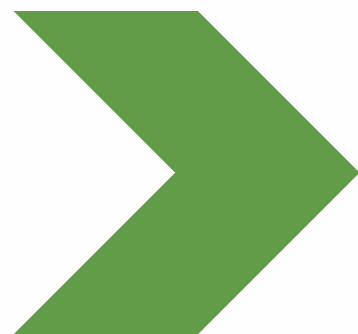


Accompagnement tout au long de la formation



Embauches en CDI par C.E.E. R. SCHISLER

Les formations aboutissant au certificat de formation
donnent systématiquement lieu à une proposition de
CDI au sein de C.E.E. R. SCHISLER



VERS UNE EMBAUCHE EN CDI

Pourquoi choisir le CEE CAMPUS pour se former et rejoindre la C.E.E. R. SCHISLER ?

- Pour intégrer une entreprise innovante
- Pour évoluer en sécurité dans une entreprise industrielle performante
- Pour fabriquer des produits qui respectent l'environnement
- Pour travailler dans une entreprise française leader, présente à l'international
- Pour développer son potentiel de compétences avec le CEE Campus
- Pour bénéficier de conditions et de rémunérations motivantes
- Pour l'esprit d'équipe

Venez innover dans le respect des hommes et de l'environnement et développer vos compétences au sein de notre équipe de passionnés !



01

Sélection des futurs apprenants

Pour garantir un haut niveau de satisfaction, le C.E.E. CAMPUS est vigilant au respect des pré-requis établis.



02

Formation par CEE CAMPUS

Formation en double, formation en autonomie sur machine avec supervision, formation en salle.

03

Evaluation fin de formation

Les savoirs et la mise en pratique sont évalués lors d'une mise en situation.

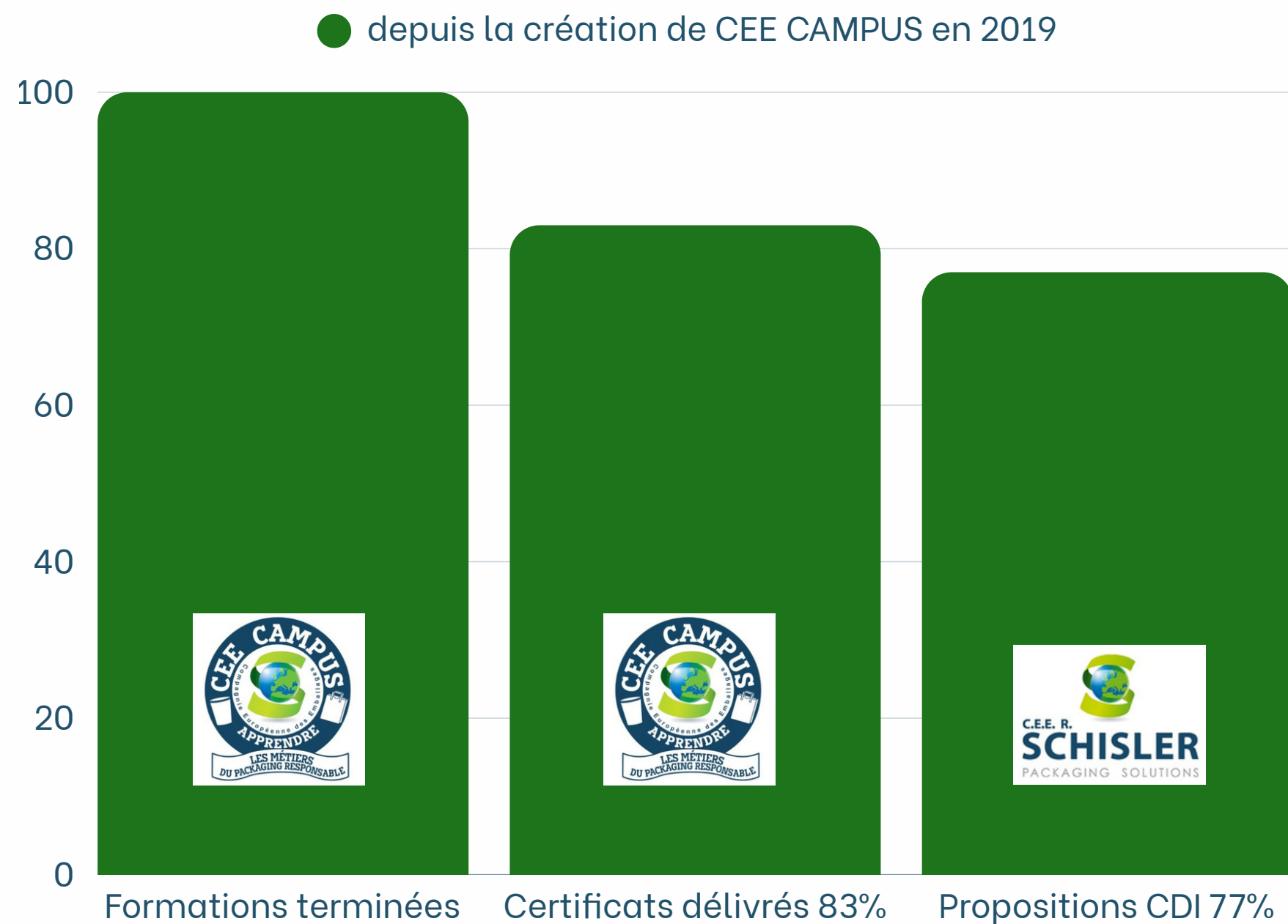
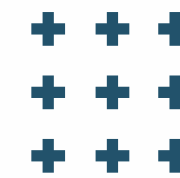
04

Certificat de réalisation & proposition d'embauche en CDI par C.E.E. R. SCHISLER

Poste de conducteur(trices) de machines au niveau III, échelon 1, coefficient 170, indice A de la convention collective de transformation des papiers et cartons



NOS RÉSULTATS AU 10/11/25





CONTACT



05.49.68.13.77



administrationrh@ceeschisler.fr



www.ceeschisler.fr

